

## Conférence plénière **MARDI 5 AVRIL 2011**

**9h00 Marchés matures/marchés en croissance : quelle unité des politiques RH groupe ?  
Quelle articulation au niveau global/local dans les stratégies RH ?**

- + Croissance internationale : quelle contribution stratégique du DRH au business ?
- + Marchés matures/marchés en croissance : comment concilier attraction des talents, objectifs de croissance, et impératifs de productivité ?
- + Vers quelle évolution des revendications sociales ? Quelle unité du corps social dans l'entreprise globale ?



**Jean-Christophe DESLARZES**  
Directeur Exécutif, Ressources Humaines et Organisation,  
**CARREFOUR**



**Marie-Françoise DAMESIN**  
Directrice des Ressources Humaines Groupe,  
**RENAULT**



**Armelle CARMINATI**  
Human Capital & Diversity Global Managing Director,  
**ACCENTURE**

## Conférence plénière **MERCREDI 6 AVRIL 2011**

**9h00 Autre temps, autre performance, autre leadership**



**Dr François DUFOREZ**  
Praticien au **CENTRE DU SOMMEIL ET DE LA VIGILANCE DE L'HOTEL-DIEU**, spécialiste de la performance



**Christian MONJOU**  
Professeur de Chaire supérieure en Khâgne,  
**LYCÉE HENRI IV**

**DÉCRYPTAGE ACTU !**



Conclusion d'**Alain SIMON**, Géopoliticien et Conférencier auprès de dirigeants **sur les conséquences des révoltes arabes et des successions de crises au Japon sur le leadership**

**17h30 Ethique et gouvernance de l'entreprise face aux jeunes**



- + En quoi la nouvelle génération interroge-t-elle les valeurs et les pratiques des entreprises ? Que voulons-nous transmettre aux jeunes et comment le faisons-nous ?
- Frère SAMUEL**  
Prêtre, Conférencier auprès de dirigeants, Auteur de « **l'Homme fragile** », Ephese Editions, 2010

## PROGRAMME DÉFINITIF

# CONGRÈS

**21<sup>ème</sup> ÉDITION**  
**5 & 6 AVRIL 2011**  
(Pré Catelan • Paris 16<sup>e</sup>)

[www.congreshr.com](http://www.congreshr.com)

### Parmi les 90 Intervenants et les Membres du Comité de Pilotage :

- + **Isabelle CALVEZ**  
Directeur des Ressources Humaines Groupe, **GROUPAMA**
- + **Philippe THURAT**  
Directeur de la Diversité et de l'Égalité des Chances, **AREVA**
- + **Stéphane ROUSSEL**  
Directeur Général Ressources Humaines, **VIVENDI**
- + **Yves GRANDMONTAGNE**  
Human Resources Director, **MICROSOFT FRANCE**
- + **Jérôme NANTY**  
Directeur des Ressources Humaines, **CAISSE DES DEPOTS**
- + **Christian GUET**  
Directeur des Ressources Humaines Adjoint, **LAGARDERE**
- + **François VIAUD**  
Directeur des Ressources Humaines Groupe, **TOTAL**
- + **Jean-Christophe SCIBERRAS**  
Directeur des Ressources Humaines et Directeur Relations Sociales, **RHODIA** et Président de l'**ANDRH**
- + **Jean-Charles CASTELLANO**  
Directeur des Ressources Humaines, **RICARD (GROUPE PERNOD RICARD)**
- + **Marianne LAIGNEAU**  
Directeur des Ressources Humaines Groupe, **EDF**
- + **Jean-Luc BERARD**  
Directeur Ressources Humaines Groupe, **SAFRAN**
- + **Jean-Paul BIARD**  
Directeur Développement RH, **GDF SUEZ**
- + **Loïc MAHE**  
Senior Vice President, Global Ressources Humaines et Communication, **THALES**
- + **Karen FERGUSON**  
Directeur des Ressources Humaines Groupe, **SCHNEIDER ELECTRIC**
- + **Jean-François VERDIER**  
Directeur Général de l'Administration et de la Fonction Publique, **DGAFP**
- + **Fabrice ENDERLIN**  
Executive Vice President Global Resources and Communication, **UCB (Belgique)**
- + **Hervé DUFOIX**  
Directeur des Ressources Humaines Groupe, **DCNS**
- + **Armand SOHET**  
Vice President Human Resources et HSE, **ALCAN ENGINEERED PRODUCTS**
- ...

### Parmi les 20 autres regards sur vos enjeux RH :

- + **Jacques HOROVITZ**  
Professeur Emeritus, **IMD**
- + **Jérôme MANDIN**  
Directeur de **PEGASUS LEADERSHIP**, ancien responsable du centre de formation des forces spéciales de **LA MARINE**
- + **Pierre-Henri TAVOILLOT**  
Philosophe, **CONSEIL D'ANALYSE DE LA SOCIÉTÉ**
- + **Pascal PICQ**  
Paléoanthropologue au **COLLÈGE DE FRANCE**
- + **Carol ALLAIN**  
M.Sc., M.Éd., Conférencier et Auteur, **Montréal (Québec)**
- + **Boris CYRULNIK**  
PNeurologue, psychiatre, Ethologue et Psychanaliste, Spécialiste du concept de « **résilience** »
- + **Anne-Marie GUILLEMARD**  
Sociologue et Auteur de « **les défis du vieillissement** » (A.Colin, 2010)
- + **Tristan LECOMTE**  
Fondateur, **ALTER ECO** et initiateur du collectif **PUR PROJET**
- + **Myriam MAESTRONI**  
Directrice Générale, **PRIMAGAZ**
- + **Christian HERRAULT**  
Président, **LAFARGE PLATRES**, (Ex-DGRH LAFARGE)
- + **Guy CORNEAU**  
Psychanalyste et Auteur de « **Revivre** » Ed. de l'Homme, 2010 (**Canada**)
- ...



# CONGRÈS

## 21<sup>ème</sup> ÉDITION 5 & 6 AVRIL 2011 (Pré Catelan - Paris 16<sup>e</sup>)

www.congreshr.com

Nous remercions les Membres du Comité de Pilotage et Intervenants de cette 21<sup>ème</sup> édition pour leurs précieux conseils, leurs contributions actives et leurs retours d'expérience les 5 et 6 avril prochains.

### PARMI LES MEMBRES DU COMITÉ DE PILOTAGE ET LES 90 INTERVENANTS DE CETTE 21<sup>ème</sup> ÉDITION :

### PARMI LES 20 AUTRES REGARDS SUR VOS ENJEUX RH :

**Jean-Luc BERARD**  
Directeur Ressources Humaines Groupe, **SAFRAN**

**Isabelle CALVEZ**  
Directeur des Ressources Humaines Groupe, **GROUPAMA**

**François VIAUD**  
Directeur des Ressources Humaines Groupe, **TOTAL**

**Jean-Christophe DESLARZES**  
Directeur Exécutif, Ressources Humaines et Organisation, **CARREFOUR**

**Marianne LAIGNEAU**  
Directeur des Ressources Humaines Groupe, **EDF**

**Yves GRANDMONTAGNE**  
Human Resources Director, **MICROSOFT FRANCE**

**Loïc MAHE,**  
Senior Vice President, Ressources Humaines et Communication, **THALES**

**Armand SOHET**  
Vice President Human Resources & HSE, **ALCAN ENGINEERED PRODUCTS**

**Marie-Françoise DAMESIN**  
Directeur des Ressources Humaines Groupe, **RENAULT**

**Jérôme NANTY**  
Directeur des Ressources Humaines, **CAISSE DES DEPOTS**

**Jean-Christophe SCIBERRAS**  
Directeur des Ressources Humaines et Directeur Relations Sociales, **RHODIA** et Président de l'**ANDRH**

**Stéphane ROUSSEL**  
Directeur Général Ressources Humaines, **VIVENDI**

**Fabrice ENDERLIN**  
Executive Vice President Global Human Resources and Communication, **UCB (Belgique)**

**Jean-Luc VERGNE**  
Directeur Général des Ressources Humaines, **BPCE**

**Christian GUET**  
Directeur des Ressources Humaines Adjoint, **LAGARDERE**

**Jean-Pierre MICHALOWSKI**  
Directeur Général Adjoint, **CACEIS (GROUPE CRÉDIT AGRICOLE)**

**Hervé DUFOIX**  
Directeur des Ressources Humaines Groupe, **DCNS**

**Christian HERRAULT**  
Président, **LAFARGE PLATRES** (Ex-DGRH LAFARGE)

**Celeste MESSINA**  
VP Senior Executive Programs, **SCHNEIDER ELECTRIC**

**Xavier BROSETA**  
Directeur des Ressources Humaines International, **THALES**

**Serge ZIMMERLIN**  
Vice President Human Resources, **SGD**

**Hervé SCÉMAMA**  
Vice President Human Resources, **TECHNICOLOR**

**Jean-Charles CASTELLANO**  
Directeur des Ressources Humaines, **RICARD (GROUPE PERNOD RICARD)**

**Marie-Laure SIMONIN BRAUN**  
Membre du Directoire, **DESSANGE INTERNATIONAL**

**Marie-Antoinette TANGUY**  
Directrice des Ressources Humaines, **CRÉDIT MUTUEL ARKEA**

**Christophe des ARCIS**  
Directeur Développement Ressources Humaines, **TF1**

**Laurent CHOAIN,**  
Chief HR Officer, **MAZARS**

**Jean-François VERDIER**  
Directeur Général de l'Administration et de la Fonction Publique, **DGAFP**

**Danielle LAURIER**  
Directrice Santé et Sécurité à la DRH, **HYDRO-QUEBEC (Canada)**

**Olivier JASKULKE**  
Responsable du Pôle Diversité et Sourcing, **ORANGE FRANCE**

**Christophe FORMERY**  
Directeur des Ressources Humaines, **EXANE**

**Philippe THURAT**  
Directeur de la Diversité et de l'Égalité des Chances, **AREVA**

**Myriam MAESTRONI**  
Directrice Générale, **PRIMAGAZ**

**Jean-Paul BIARD**  
Directeur Développement RH, **GDF SUEZ**

**Christine DALBERA**  
Responsable Développement RH, **HEINEKEN**

**MICHEL ERARD**  
Directeur des Ressources Humaines, **KRAFT FOODS France**

**Boris CYRULNIK**  
Neurologue, psychiatre, Ethologue et Psychanaliste, Spécialiste du concept de « résilience »

**Dr François DUFORZ,**  
Praticien au **CENTRE DU SOMMEIL ET DE LA VIGILANCE** spécialiste de la performance. (Formule 1, voile, Jeux Olympiques...)

**Jacques HOROVITZ**  
Professeur Emeritus, **IMD**

**Pierre-Henri TAVOILLOT**  
Philosophe, Membre du **CONSEIL D'ANALYSE DE LA SOCIÉTÉ**

**Jean-Denis COMBEXELLE**  
Directeur Général du Travail, **MINISTÈRE DU TRAVAIL, DE L'EMPLOI ET DE LA SANTÉ**

**Anne-Marie GUILLEMARD,**  
Sociologue, auteur notamment de « les défis du vieillissement » (Armand Colin, 2010)

**Guy CORNEAU**  
Psychanalyste et Auteur de **Revivre**, Editions de l'Homme, 2010 (Canada)

**Yves CLOT**  
Professeur titulaire de la Chaire de Psychologie du Travail, **CNAM**

**Christian MONJOU**  
Professeur de Chaire supérieure en Khâgne, **LYCÉE HENRI IV**

**Pascal PICQ**  
Paléoanthropologue au **COLLÈGE DE FRANCE**, Prix Innovation de l'Entreprise impertinente 2009

**Yves BAROU**  
Conseiller Social, **FSI**, Fondateur du **CERCLE DES DRH EUROPÉENS POUR LA RESPONSABILITÉ SOCIALE**

**Carol ALLAIN**  
M.Sc., M.Éd., Conférencier et Auteur - Montréal (Québec)

**Tristan LECOMTE**  
Fondateur, **ALTER ECO** et initiateur du collectif **PUR PROJET**

...  
**Gontran LEJEUNE**  
ancien Président national, **CENTRE DES JEUNES DIRIGEANTS**, 2008-2010

**PARTENAIRES OFFICIELS**

**PARTENAIRES PRESSE**

# MARDI 5 AVRIL 2011

## Conférence plénière

9h00 **Marchés matures/marchés en croissance : quelle unité des politiques RH groupe ? Quelle articulation au niveau global/local dans les stratégies RH ?**

- + Croissance internationale : quelle contribution stratégique du DRH au business ?
- + Marchés matures/marchés en croissance : comment concilier attraction des talents, objectifs de croissance, et impératifs de productivité ?
- + Vers quelle évolution des revendications sociales ? Quelle unité du corps social dans l'entreprise globale ?



**Jean-Christophe DESLARZES**  
Directeur Exécutif, Ressources Humaines et Organisation, **CARREFOUR**



**Marie-Françoise DAMESIN**  
Directrice des Ressources Humaines Groupe, **RENAULT**



**Armelle CARMINATI**  
Human Capital & Diversity Global Managing Director, **ACCENTURE**

## Sessions animées par

**Nicolas LAGRANGE**, Chef du Service Social, **BFM BUSINESS**

### Session 1 (matin) et Session 2 (après-midi)

**Comment gérer les conséquences de l'allongement de la vie professionnelle et de la réforme des retraites, sur les défis organisationnels et la gestion de carrière ?**

#### Session 1 (matin)

**10h45 Approche comparative des entreprises en matière de gestion de l'âge dans différents pays.**

- + Penser et gérer l'emploi des seniors dans une société vieillissante : quels enseignements peut-on tirer des entreprises finlandaises et japonaises notamment en matière de parcours de carrière ?
- + Quelles peuvent être les raisons du retard français et comment y remédier ?
- + Comment faire évoluer les mentalités et faire du vieillissement une opportunité pour l'entreprise ?

**Anne-Marie GUILLEMARD**, Sociologue, Auteur notamment de «**les défis du vieillissement**» (Armand Colin, 2010) et de «**Où va la protection sociale ?**» (PUF, 2008).

**11h45 Quel est l'avantage économique de garder les seniors dans l'emploi ? Comment repenser l'ensemble des parcours de carrière ?**

- + Comment faire face à la démotivation des seniors et favoriser leur performance ?
- + Quelles trajectoires pour les troisièmes parties de carrière ?
- + Faut-il remettre en cause la corrélation de fait entre âge et salaires ?
- + Comment passer de parcours de carrière ascendants à transversaux dans l'optique d'une carrière plus longue ?
- + Comment anticiper la transmission des savoirs ?
- + Quel impact sur les processus de GPEC ?
- + Quelles conséquences pour l'emploi des jeunes ?

**Christian GUET**, Directeur des Ressources Humaines Adjoint, **LAGARDERE**

**Philippe THURAT**, Directeur Diversité et Egalité des Chances, **AREVA**

**Rodolphe DELACROIX**, Consultant Senior, **TOWERS WATSON**

**Christian GONZALEZ**, Directeur des Affaires Sociales France, **SCHNEIDER ELECTRIC**

**13h00 Déjeuner**

#### Session 2 (après-midi)

**14h30 L'emploi des seniors face aux évolutions législatives**

**Pierre LAMBLIN**, Directeur des Etudes et Recherche, **APEC**

**15h00 Comment améliorer les conditions de travail, notamment des travailleurs aux postes à pénibilité, et davantage prendre compte les aspirations du personnel ?**

- + Comment intégrer l'allongement de la vie professionnelle dans les accords GPEC ?
- + Quid des dispositifs de départ anticipé pour les travailleurs « postés » ?
- + Comment réduire le temps de travail sur l'ensemble de la vie professionnelle pour les futurs salariés ?
- + Comment rechercher des opportunités de travail de jour au travers notamment de la réinternalisation d'activités/de postes ?
- + Comment améliorer les situations de travail pénible ?

**Jean-Christophe SCIBERRAS**, DRH France et Directeur Relations Sociales Groupe, **RHODIA** et Président de l'**ANDRH**

**16h15 Pause**

**16h45 Quelles sont les conséquences de l'allongement de la vie professionnelle sur les politiques salariales et de prévoyance ?**

- + Quels systèmes les entreprises peuvent-elles trouver pour accompagner les intérêts de leurs collaborateurs ?
- + Quels outils combiner, dès le début de la carrière ?

**Marie-Antoinette TANGUY**, Directrice Ressources Humaines, **CREDIT MUTUEL ARKEA**  
**Simon DESROCHERS**, Directeur Général, **TOWERS WATSON**

**18h00 Fin de la journée**

## OU

## Sessions animées par

**Sandrine WEISZ**, Rédacteur en Chef Adjointe, **REVUE PERSONNEL**

### Session 3 (matin) et Session 4 (après-midi)

**Qualité de vie au travail, engagement et performance : quels enjeux pour la fonction RH ?**

#### Session 3 (matin)

**10h45 « Bien-Etre et Motivation des salariés Français » : où en est-on après trois années de crise ?**

- + Présentation en exclusivité du Baromètre annuel Ipsos/Edenred du « Bien-Etre et Motivation des salariés » (avril 2011) qui dresse un état des lieux de la relation des salariés français au travail, identifie leurs aspirations en matière de qualité de vie au travail et les impacts en terme de motivation - et les mets en perspective avec d'autres pays.

**Antoine SOLOM**, Directeur Général Adjoint, **IPSOS LOYALTY**

**11h15 Comment faire des programmes autour de la « qualité de vie » au travail un levier de l'engagement et de la performance ?**

- + Organisations globales et matricielles, travail à distance, inflation des NTIC, ... quelles conséquences sur la qualité de vie au travail, le stress et la productivité ?
- + Quelle approche organisationnelle privilégier ?
- + Dans un contexte d'accélération des transformations et de moyens contraints, comment remobiliser les managers ? Sur quels leviers agir ?

**Philippe MAURETTE**, Directeur Ressources Humaines, **EDENRED**  
**Yves GRANDMONTAGNE**, Human Resources Director, **MICROSOFT FRANCE**  
**Isabelle CALVEZ**, Directrice des Ressources Humaines Groupe, **GROUPAMA**

**12h15 Comment investir sur la santé des collaborateurs pour accroître la performance ?**

- + Les bons et les mauvais investissements : exemples d'échecs et de réussites au sein d'entreprises françaises et anglaises
- + Y-a-t-il une spécificité française (principe de précaution) ?
- + Que mesure-t-on exactement ?
- + Quels enseignements tirer du monde du sport, de l'aéronautique ?
- + Performance managériale et rythmes de vie : comment les nouvelles technologies impactent-elles notre environnement de travail, notre énergie, notre efficacité ?

**Dr François DUFOREZ**, Praticien au **CENTRE DU SOMMEIL ET DE LA VIGILANCE DE L'HOTEL-DIEU**, Fondateur de l'**EUROPEAN SLEEP CENTER**, spécialisé dans la performance individuelle et collective (Formule 1, voile, Jeux Olympiques...)

**13h00 Déjeuner**

#### Session 4 (après-midi)

**14h30 Dans une économie de plus en plus tertiaire, comment repenser les temps et les frontières travail / hors travail ?**

- + Nouvelles organisations du travail, nouveaux modes de management : quels enjeux pour la fonction RH ?
- + Télétravail, travail à distance, en réseaux, et nouvelles relations contractuelles : quelles conséquences sur la mesure de la productivité, les conditions de travail, le collectif et la culture d'entreprise ?
- + Comment le management doit-il être impliqué ?
- + Comment ces nouvelles formes d'organisation interrogent-elles le droit du travail ?

**Fabrice ENDERLIN**, Executive Vice President Global Human Resources and Communication, **UCB (Belgique)**

**Pascale LEVET**, Directrice technique et scientifique, **ANACT**

**Michel MINE**, Professeur de Droit du travail, Chaire de Droit Social, **CNAM**

**16h00 Pause**

**16h30 Qualité du management : comment améliorer bien-être et performance ?**

- + Dans un contexte d'accélération des transformations, comment remobiliser les managers, sur quels leviers agir pour améliorer la qualité du management ?
- + Comment repenser le management « de proximité » et réduire les coûts du désengagement ?

**Jean-Charles CASTELLANO**, Directeur des Ressources Humaines, **RICARD (GROUPE PERNOD RICARD)**

**Catherine DELPIROU**, Directrice Reconnaissance et Vie au Travail, **EDF**

**Loïc MAHE**, Senior Vice President, Ressources Humaines et Communication, **THALES**

**Nathalie BOUSCASSE**, Manager, **CEGOS**

**18h00 Fin de la journée**



**Anne-Marie GUILLEMARD**  
Sociologue, Auteur notamment de «**les défis du vieillissement**» (Armand Colin, 2010) et de «**Où va la protection sociale ?**» (PUF, 2008).



**Christian GUET**  
Directeur des Ressources Humaines Adjoint, **LAGARDERE**



**Philippe THURAT**  
Directeur Diversité et Egalité des Chances, **AREVA**



**Rodolphe DELACROIX**  
Consultant Senior, **TOWERS WATSON**



**Jean-Christophe SCIBERRAS**  
DRH France et Directeur Relations Sociales Groupe, **RHODIA**



**Pierre LAMBLIN**  
Directeur des Etudes et Recherche, **APEC**



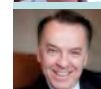
**Marie-Antoinette TANGUY**  
Directrice Ressources Humaines, **CREDIT MUTUEL ARKEA**



**Simon DESROCHERS**  
Directeur Général, **TOWERS WATSON**



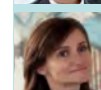
**Antoine SOLOM**  
Directeur Général Adjoint, **IPSOS LOYALTY**



**Philippe MAURETTE**  
Directeur Ressources Humaines, **EDENRED**



**Yves GRANDMONTAGNE**  
Human Resources Director, **MICROSOFT FRANCE**



**Isabelle CALVEZ**  
Directrice des Ressources Humaines Groupe, **GROUPAMA**



**Dr François DUFOREZ**  
Praticien au **CENTRE DU SOMMEIL ET DE LA VIGILANCE DE L'HOTEL-DIEU**, Fondateur de l'**EUROPEAN SLEEP CENTER**



**Fabrice ENDERLIN**  
Executive Vice-President Global Human Resources and Communication, **UCB (Belgique)**



**Jean-Charles CASTELLANO**  
Directeur des Ressources Humaines, **RICARD (GROUPE PERNOD RICARD)**



**Catherine DELPIROU**  
Directrice Reconnaissance et Vie au Travail, **EDF - DRH GROUPE**



**Loïc MAHE**  
Senior Vice President, Ressources Humaines et Communication, **THALES**



**Nathalie BOUSCASSE**  
Manager, **CEGOS**



**Pascale LEVET**  
Directrice technique et scientifique, **ANACT**



**Michel MINE**, Professeur de Droit du travail, Chaire de Droit Social, **CNAM**



**Christian GONZALEZ**  
Directeur des Affaires Sociales France, **SCHNEIDER ELECTRIC**

9h00 **Marchés matures/marchés en croissance : quelle unité des politiques RH groupe ? Quelle articulation au niveau global/local dans les stratégies RH ?**

- + Croissance internationale : quelle contribution stratégique du DRH au business ?
- + Marchés matures/marchés en croissance : comment concilier attraction des talents, objectifs de croissance, et impératifs de productivité ?
- + Vers quelle évolution des revendications sociales ? Quelle unité du corps social dans l'entreprise globale ?



**Jean-Christophe DESLARZES**  
Directeur Exécutif, Ressources Humaines et Organisation, **CARREFOUR**



**Marie-Françoise DAMESIN**  
Directrice des Ressources Humaines Groupe, **RENAULT**



**Armelle CARMINATI**  
Human Capital & Diversity Global Managing Director, **ACCENTURE**

CONGRÈS



**Pierre-Henri TAVOILLOT**  
Philosophe, Professeur, **UNIVERSITÉ PARIS-SORBONNE (PARIS IV)**



**Jean-Luc VERGNE**  
Directeur Général des Ressources Humaines, **BPCE**



**Armand SOHET**  
Vice Président Human Resources et HSE, **ALCAN ENGINEERED PRODUCTS**



**Alain DULUC**  
Manager, **CEGOS**



**Didier PITELET**  
Président de **ONTHEMOON**, Fondateur de **MOONSFACTORY**



**Carol ALLAIN**  
M.Sc., M.Ed., Conférencier et Auteur - Montréal (Québec), Partenaire de **RESSOURCES ET PEDAGOGIE**



**Jean-Pierre MICHALOWSKI**  
Directeur Général Adjoint, **CACEIS (GROUPE CREDIT AGRICOLE)**



**Patrick MASSON**  
Directeur Associé, **ALTEDIA DYNARGIE**



**Christophe FORMERY**  
Directeur des Ressources Humaines, **EXANE**



**Christian HERRAULT**  
Président, **LAFARGE PLATRES**, ex-DRH du Groupe



**Jérôme MANDIN**  
Directeur de **PEGASUS LEADERSHIP**, ancien responsable du centre de formation des forces spéciales de **LA MARINE**



**Jean-Louis TARDIEU**  
Directeur de Projets, **ALTEDIA**



**Xavier BROSETA**  
Directeur des Ressources Humaines International, **THALES**



**Hervé SCEMAMA**  
Vice Président Human Resources **TECHNICOLOR**



**Jean-Denis COMBREXELLE**  
Directeur Général du Travail, **MINISTÈRE DU TRAVAIL, DE L'EMPLOI ET DE LA SANTÉ**



**Hervé DUFOIX**  
Directeur des Ressources Humaines Groupe, **DCNS**



**Philippe HUGUENIN-GENIE**  
Directeur Ile-de-France, **OPCALIA**



**Danielle BRUGALIERES**  
Directeur des Services Clients Ile-de-France, **APEC**



**Gilles GATEAU**  
Directeur Compétences et Performance Sociale, **EDF**



**Jean-Marie LANEYRIE**  
Directeur, **RHIZOME**



**Joël TRONCHON**  
Directeur des Ressources Humaines de **TEFAL SAS, GROUPE SEB**

**Alain CULNARD**  
Responsable CGT, **THALES**

**Florent NOEL**  
Professeur des Universités, **UNIVERSITE NANCY 2**

**Philippe MARC**  
DRH du site de Rousset, **STMICROELECTRONICS**

### Sessions animées par

**Frédéric FERRER**, Journaliste radio/télévision et Maître de Conférences, **ESCP EUROPE**

### Session 5 (matin) et Session 6 (après-midi)

**Comment améliorer la qualité, l'engagement et le leadership des managers (dirigeants et managers intermédiaires) pour redonner du sens et accroître la performance collective ?**

#### Session 5 (matin)

##### 10h45 Qu'est ce qui a changé dans l'autorité ?

« Qui voudrait encore gouverner ? Qui voudrait obéir encore ? Ce sont deux choses trop pénibles. » Nietzsche, **Ainsi parlait Zarathoustra**, § 5 dit « Le dernier Homme ».

**Pierre-Henri TAVOILLOT**, Philosophe, Professeur, **UNIVERSITÉ PARIS-SORBONNE (PARIS IV)**

##### 11h30 Dans un environnement marqué par les ruptures économiques, sociales et sociétales, quels soft skills favoriser pour un management moderne ?

+ Quels profils de leaders rechercher au regard des besoins de l'environnement de l'entreprise ?

+ Comment recréer du lien social et de la confiance ?

+ Comment mettre les managers en condition pour relayer une stratégie d'entreprise porteuse de sens collectif et individuel ?

+ Comment faire face au malaise et au burn-out des managers eux-mêmes ?

+ Quels programmes de formation/coaching ? Comment les évaluer ?

**Jean-Luc VERGNE**, Directeur Général des Ressources Humaines, **BPCE**

**Armand SOHET**, Vice President Human Resources et HSE, **ALCAN ENGINEERED PRODUCTS**

**Alain DULUC**, Manager, **CEGOS**

##### 13h00 Déjeuner

#### Session 6 (après-midi)

##### 14h30 La Société du Vide face à la reconquête de la confiance durable

+ Le diktat du court terme fige dans le passé et crée le sentiment de ne rien bâtir et d'évoluer dans un vide existentiel, alors même que la démocratie directe d'internet libère les énergies et les Paroles.

+ Si parler de motivation, d'engagement, d'adhésion semble si compliqué aujourd'hui c'est qu'en partie, l'entreprise a oublié son ADN propre.

+ La reconquête d'une confiance durable est un défi pour lequel les Citoyens veulent des entreprises et des leaders qui s'engagent vraiment.

+ Donner du sens et agréger impose la Marque en référent absolu de la raison d'être individuelle et collective

+ La réputation employeur est appelée à devenir la caution de tous les engagements de la Marque en interne comme en externe.

**Didier PITELET**, Président de **ONTHEMOON**, Fondateur de **MOONSFACTORY**

##### 15h30 Le « choc des générations » en entreprise : une rupture sociétale, de nouveaux fondements pour le leadership. Avec des exemples canadiens.

+ L'entrée massive de la génération Y dans l'entreprise, au fonctionnement déroulant pour le manager et son équipe, et le maintien/retour à l'emploi des seniors donnent une amplitude générationnelle aux équipes qui oblige le manager à interroger son leadership

+ Comment le leader dépasse - et fait dépasser à son équipe - les différences générationnelles pour obtenir engagement et performance durable

+ La gestion des émotions comme composante essentielle du nouveau leadership

**Carol ALLAIN**, M.Sc., M.Ed., Conférencier et Auteur - Montréal (Québec), Partenaire de **RESSOURCES ET PEDAGOGIE**

##### 16h15 Lancement d'un plan stratégique et mobilisation des managers pour faire évoluer leurs comportements managériaux au service du plan stratégique suite à un changement profond d'organisation

+ Comment accompagner la construction et la consolidation d'un acteur majeur sur son marché, en s'appuyant sur le levier managérial et humain ?

+ Comment faire d'un modèle managérial un tremplin pour renforcer la cohésion et une opportunité pour le développement de chacun ?

**Jean-Pierre MICHALOWSKI**, DGA, **CACEIS (GROUPE CREDIT AGRICOLE)**

**Patrick MASSON**, Directeur Associé, **ALTEDIA DYNARGIE**

##### 17h00 Situations d'exception : comment faire des choses extraordinaires avec des gens ordinaires ?

+ Dans des activités où la maîtrise du risque est primordiale, quelles sont les différentes pratiques en usage pour faire face individuellement et collectivement aux situations d'exception ?

+ Regards croisés des forces spéciales de la Marine, de la haute finance et de l'industrie

**Christophe FORMERY**, Directeur des Ressources Humaines, **EXANE**

**Christian HERRAULT**, Président, **LAFARGE PLATRES**, ex-DRH du Groupe

**Jérôme MANDIN**, Directeur de **PEGASUS LEADERSHIP**, ancien responsable du centre de formation des forces spéciales de **LA MARINE**

##### 18h00 Fin de la journée

### Sessions animées par

**Isabelle MOREAU**, Journaliste, **LA TRIBUNE**

### Session 7 (matin) et Session 8 (après-midi)

**Dans un contexte d'accélération des transformations, quelle anticipation des métiers, quelles mobilités, quelle gestion de l'emploi, quelles spécificités pour l'emploi des seniors et des jeunes ?**

Conférence organisée en partenariat avec le **Cercle des DRH Européens** pour la **Responsabilité Sociale**



#### Session 7 (matin)

##### 10h45 Anticipation, restructurations et contrat social dans les entreprises

+ Introduction : acquis et difficultés des démarches d'anticipation

+ Contrat social et restructurations

**Xavier BROSETA**, Directeur des Ressources Humaines International, **THALES**

**Alain CULNARD**, Responsable CGT, **THALES**

**Hervé SCEMAMA**, Vice Président Human Resources, **TECHNICOLOR**

**Florent NOEL**, Professeur des Universités, **UNIVERSITE NANCY 2**

##### 12h00 Anticipation et politiques publiques du travail et de l'emploi

**Jean-Denis COMBREXELLE**, Directeur Général du Travail, **MINISTÈRE DU TRAVAIL, DE L'EMPLOI ET DE LA SANTÉ**

##### 13h00 Déjeuner

#### Session 8 (après-midi)

##### 14h30 Comment identifier les besoins en compétences clés dont l'entreprise a besoin pour préparer le futur ?

+ Anticipation : concepts et méthodes

+ Comment anticiper les risques de tension, en termes d'obsolescence éventuelle des métiers ou de manques de ressources ?

+ Comment accompagner les parcours professionnels : quels parcours de mobilité privilégier ?

+ Jusqu'où la responsabilité sociale de l'entreprise en matière de maintien d'employabilité des collaborateurs? Peut-on parler d'un nouveau « pacte social » ?

**Hervé DUFOIX**, Directeur des Ressources Humaines Groupe, **DCNS**

##### 15h15 Challenge de l'employabilité : entreprise / salarié (individu) qui est responsable ?

+ De l'adaptabilité à l'employabilité : vers une entreprise socialement responsable ?

+ Le salarié acteur : quelles réalités ? Comment donner à l'ensemble des salariés les moyens d'être acteurs de leur employabilité ?

+ La fonction managériale... un peu trop coupable ?

**Danielle BRUGALIERES**, Directeur des Services Clients Ile-de-France, **APEC**

**Philippe HUGUENIN-GENIE**, Directeur Ile-de-France, **OPCALIA**

**Gilles GATEAU**, Directeur Compétences et Performance Sociale, **EDF**

##### 16h15 Pause

##### 16h30 Comment faciliter la fluidité du marché de l'emploi sur un territoire et comment anticiper les besoins sur les principaux profils ?

+ La gestion territoriale des emplois et des compétences : deux approches

**Joël TRONCHON**, Directeur des Ressources Humaines de **TEFAL SAS, GROUPE SEB**

**Jean-Louis TARDIEU**, Directeur de Projets, **ALTEDIA**

+ Quel politique GPEC au niveau de l'entreprise ?

+ Comment décloisonner les initiatives de plusieurs entreprises au sein d'un territoire et mutualiser les moyens pour : accompagner les projets professionnels individuels en interne et en externe, favoriser la mobilité inter-entreprises, conserver les talents dans la région ?

+ Comment ainsi faire face à des réajustements rapides en termes de gestion de production, de technologies en évolution permanente, dans un environnement de plus en plus mondialisé ?

**Philippe MARC**, DRH du site de Rousset, **STMICROELECTRONICS** et président de l'association Pole de Mobilité Régionale Provence- Méditerranée « dit espace **MAPP** »

+ Anticipation et marchés transitionnels du travail : peut-on construire des dynamiques locales et des dynamiques européennes sur l'anticipation ? La GRH se territorialise-t-elle ?

**Jean-Marie LANEYRIE**, Directeur, **RHIZOME**

##### 18h00 Fin de la journée

Sessions animées par  
Frank STEPLER, Journaliste

## Session 9 (matin) et Session 10 (après-midi)

**Quels rôles et missions de la Fonction RH pour faire face aux enjeux du service public, dans un contexte de réduction budgétaire ?**

### Session 9 (matin)

#### 10h45 Introduction

Avec notamment **Jean-François VERDIER**, Directeur Général de l'Administration et de la Fonction Publique, **DGAFP**

#### 11h15 Comment anticiper en GRH ? Avec quels outils ?

+ Dans un contexte de perpétuel changement et d'allongement de la vie professionnelle, comment anticiper l'évolution des postes et évaluer les compétences requises ?

+ Passer d'une mobilité subie à une mobilité choisie tant pour l'agent que pour l'institution ?

+ Identifier les compétences dont l'organisation aura besoin demain ?

+ Définir des parcours attractifs

**Emmanuelle SOMMET**, Responsable du Service Emploi Mobilité, **COMMUNAUTE URBAINE du GRAND LYON**

**Jean-Marie BARBOT**, Président de l'ADRESS et Directeur de la FONDATION VALLÉE

**Eric FRITSCH**, Directeur de la plate-forme d'appui interministériel à la GRH, **PREFECTURE DE LA REGION NORD PAS DE CALAIS**

#### 12h15 Comment organiser la Fonction RH pour répondre aux enjeux des organisations ?

+ Quelle professionnalisation de la Fonction RH, quelles évolutions des compétences requises ?

+ Quel choix d'organisation privilégier pour mieux accompagner le changement : CSP versus externalisation ?

+ Quelles modalités de partage avec le management ? Comment intéresser le management à la RH ?

+ Comment évaluer la Performance de la Fonction RH ?

**Anne GRILLON**, Responsable de l'Observatoire RH et du Management, **FORUM POUR LA GESTION DES VILLES**, Auteur de « Paroles de DRH »

**Nadine BARBIER**, Chef du Département du Développement Professionnel, **AP-HP**

**MICHEL ERARD**, Directeur des Ressources Humaines, **KRAFT FOODS France**

#### 13h00 Déjeuner

### Session 10 (après-midi)

#### 14h30 Comment accompagner l'encadrement intermédiaire, au cœur des enjeux de transformation ?

+ Comment l'organisation permet-elle d'accompagner et de soutenir l'encadrement intermédiaire ?

+ Comment redéfinir les rôles et responsabilités de l'encadrement intermédiaire ?

+ Comment valoriser les nouvelles responsabilités de l'encadrement intermédiaire ?

+ Professionnaliser et développer les compétences managériales : avec quels dispositifs et outils ?

**Florence BRIOL**, Directrice de la plate-forme d'appui interministériel à la GRH, **SGAR de HAUTE-NORMANDIE**

**Luce LEGENDRE**, Directeur Adjoint chargé des Ressources Humaines, **CENTRE HOSPITALIER DE MANTES-LA-JOLIE**

**Catherine LAINE**, Consultant Senior, **CEGOS**

#### 15h30 Mettre en œuvre la PFR : enjeux, opportunités et risques

+ Comment mettre en place la PFR dans le respect de l'encadrement juridique et financier existant ?

+ A quelles conditions, selon quelles modalités et avec quels outils ?

+ Comment en définir les critères d'évaluation ? Peut-on et comment engager un management par objectif pour toutes les catégories d'agents ? Comment accompagner les managers ?

**Céline DUGAST**, Directeur du Pôle Ressources Humaines, **CENTRE HOSPITALIER SUD FRANCILIEN**

**Stéphane AYMARD**, Secrétaire Général Adjoint, Directeur des Ressources Humaines, **ACADEMIE DE VERSAILLES**

Avec un représentant de la DGAFP

#### 16h30 Pause

#### 16h45 Comment faire face aux restructurations / réorganisations ? Quelles réponses aux risques psychosociaux ? Quelle stratégie de prévention ?

+ Comment préparer le changement ?

+ Quel est le rôle de l'encadrement intermédiaire face au stress des agents ? Comment peut-il être accompagné et formé ?

**Michel DOGUÉ**, Directeur, **CENTRE HOSPITALIER THEOPHILE ROUSSEL** et Vice-Président de l'ADRESS, Délégué National du SMPS (Syndicat des Managers Public de Santé)

**Valérie CHATEL**, Directeur Général Adjoint Ressources Humaines et Administration Générale au **CONSEIL GENERAL du NORD**, Présidente de l'ADRH-GCT (Association des DRH des Grandes Collectivités Territoriales) (sous réserve)

#### 18h00 Fin de la journée

## MERCREDI 6 AVRIL 2011

9h00 Autre temps, autre performance, autre leadership



**Dr François DUFORÉ**  
Praticien au **CENTRE DU SOMMEIL ET DE LA VIGILANCE DE L'HOTEL-DIEU**, spécialiste de la performance



**Christian MONJOU**  
Professeur de Chaire supérieure en Khâgne, **LYCÉE HENRI IV**

DÉCRYPTAGE  
ACTU !



Conclusion d'**Alain SIMON**, Géopoliticien et Conférencier auprès de dirigeants sur les conséquences des révoltes arabes et des successions de crises au Japon sur le leadership

## CONFÉRENCE PLÉNIÈRE

17h30 Ethique et gouvernance de l'entreprise face aux jeunes

+ En quoi la nouvelle génération interroge-t-elle les valeurs et les pratiques des entreprises ? Que voulons-nous transmettre aux jeunes et comment le faisons-nous ?



**Frère SAMUEL**  
Prêtre, Conférencier auprès de dirigeants, Auteur de « **L'Homme fragile** », Ephese Editions, 2010

OU

Sessions animées par

Isabelle MOREAU, Journaliste, **LA TRIBUNE**

## Session 11 (matin) et Session 12 (après-midi)

**Développement des talents, évaluation de la performance et reconnaissance : quelle stratégie RH ?**

### Session 11 (matin)

#### 10h45 Quel sens redonner à la performance ?

+ La logique de l'hyper-performance a-t-elle atteint ses limites ?

+ Quel équilibre entre performance individuelle et dynamique collective ?

+ Comment redonner une place à la fragilité dans l'entreprise ?

**Gontran LEJEUNE**, ancien Président national, **CENTRE DES JEUNES DIRIGEANTS**, 2008-2010

**Laurent CHOAIN**, Chief HR Officer, **MAZARS**

#### 12h00 Pourquoi et comment investir sur le développement qualitatif du potentiel humain ? Résultats d'une étude basée sur 2000 diagnostics réalisés auprès de 1200 entreprises, 35 pays et 4 continents

+ Comment évaluer les coûts et les performances cachés en matière de GRH ?

+ Quels sont les dysfonctionnements les plus souvent identifiés ?

+ Comment autofinancer l'entreprise en recyclant ses ressources cachées ?

+ Les enjeux de l'indexation de la rémunération sur la performance sociale

**Professeur Henri SAVALL**, Directeur de l'ISEOR, Lauréat de l'Institut de France - **Académie des Sciences Morales et Politiques**

**Jean CAGHASSI**, Président Directeur Général, **GROUPE GIFA**

#### 13h00 Déjeuner

### Session 12 (après-midi)

#### 14h30 Quels sont les rôles et les responsabilités des RH dans le pilotage de la gestion des talents ?

+ Comment, malgré un environnement économique incertain et en perpétuel changement, ne pas naviguer à vue en termes de gestion des talents ?

+ Quels indicateurs pour une gestion qualitative et quantitative de la gestion des talents ?

**André GOYETTE**, Responsable des systèmes de gestion des talents, **ALCAN**

(Canada)

**Marcel MESSIER**, COO, **TECHNOMEDIA**

#### 15h15 Comment, en sortie de crise, concilier les impératifs du business et les aspirations des salariés en termes de développement, d'évaluation, et de rémunération ?

+ Exigences et bienveillance sont-ils compatibles ?

+ Quels leviers actionner pour motiver et fidéliser les talents en sortie de crise ?

+ Après plusieurs années, en France, de gel ou de croissance lente des salaires réels, et en cas de meilleurs résultats financiers, quelle politique salariale adopter ?

**Christine DALBERA**, Responsable Développement RH, **HEINEKEN**

**Tristan LORMEAU**, Directeur Politique et Systèmes de Rémunération, **RENAULT**

Et le témoignage de **NATIXIS** (sous réserve)

#### 16h15 Tendances rémunération globale : comment mettre en valeur le package de rémunération ?

+ Comment les entreprises communiquent sur leur politique de rémunération globale ?

+ Quels sont les impacts de la réforme des retraites sur les pratiques en matière d'épargne retraite ?

**Jean-Philippe GOUIN**, Directeur Adjoint Département Rémunération Globale, **ALTEDIA**

**Aymeric SALLE de CHOU**, Directeur, **ALTEDIA Investment Consulting**

**Vincent GAILHAGUET**, Directeur Emploi et Développement RH, **GrDF**

#### 17h30 Conférence plénière de clôture avec Frère Samuel

#### 18h30 Fin de la journée



**Jean-François VERDIER**  
Directeur Général de l'Administration et de la Fonction Publique, **DGAFP**



**Jean-Marie BARBOT**  
Président de l'ADRESS et Directeur de la **FONDATION VALLÉE**



**Eric FRITSCH**  
Directeur de la plate-forme d'appui interministériel à la GRH, **PREFECTURE DE LA REGION NORD PAS DE CALAIS**



**Anne GRILLON**  
Responsable de l'Observatoire RH et du Management, **FORUM POUR LA GESTION DES VILLES**



**MICHEL ERARD**  
Directeur des Ressources Humaines, **KRAFT FOODS France**



**Nadine BARBIER**  
Chef du Département du Développement Professionnel, **AP-HP**



**Florence BRIOL**  
Directrice de la plate-forme d'appui interministériel à la GRH, **SGAR de HAUTE-NORMANDIE**



**Luce LEGENDRE**  
Directeur Adjoint chargé des Ressources Humaines, **CENTRE HOSPITALIER DE MANTES-LA-JOLIE**



**Catherine LAINE**  
Consultant Senior, **CEGOS**



**Michel DOGUÉ**  
Directeur, **CENTRE HOSPITALIER THEOPHILE ROUSSEL** et Vice-Président de l'ADRESS et Délégué National du SMPS

**Emmanuelle SOMMET**, Responsable du Service Emploi Mobilité, **COMMUNAUTE URBAINE du GRAND LYON**

#### Valérie CHATEL

Directeur Général Adjoint Ressources Humaines et Administration Générale au **CONSEIL GENERAL du NORD**, Présidente de l'ADRH-GCT (Association des DRH des Grandes Collectivités Territoriales) (sous réserve)

#### Céline DUGAST

Directeur du Pôle Ressources Humaines, **CENTRE HOSPITALIER SUD FRANCILIEN**

#### Stéphane AYMARD

Secrétaire Général Adjoint, Directeur des Ressources Humaines, **ACADEMIE DE VERSAILLES**



**Laurent CHOAIN**  
Chief HR Officer, **MAZARS**



**Christine DALBERA**  
Responsable Développement RH, **HEINEKEN**



**Professeur Henri SAVALL**  
Directeur de l'ISEOR, Lauréat de l'Institut de France - **Académie des Sciences Morales et Politiques**



**Jean-Philippe GOUIN**  
Directeur Adjoint Département Rémunération Globale, **ALTEDIA**



**Aymeric SALLE de CHOU**  
Directeur, **ALTEDIA Investment Consulting**



**Tristan LORMEAU**  
Directeur Politique et Systèmes de Rémunération, **RENAULT**



**Gontran LEJEUNE**  
ancien Président national, **CENTRE DES JEUNES DIRIGEANTS**, 2008-2010

**Vincent GAILHAGUET**  
Directeur Emploi et Développement RH, **GrDF**

**Jean CAGHASSI**  
Président Directeur Général, **GROUPE GIFA**

9h00 Autre temps, autre performance, autre leadership



Dr François DUFORÉZ  
Praticien au CENTRE DU SOMMEIL ET DE LA VIGILANCE DE L'HOTEL-DIEU, spécialiste de la performance



Christian MONJOU  
Professeur de Chaire supérieure en Khâgne, LYCÉE HENRI IV

DÉCRYPTAGE ACTU !



Conclusion d'Alain SIMON, Géopoliticien et Conférencier auprès de dirigeants sur les conséquences des révoltes arabes et des successions de crises au Japon sur le leadership

17h30 Ethique et gouvernance de l'entreprise face aux jeunes

+ En quoi la nouvelle génération interroge-t-elle les valeurs et les pratiques des entreprises? Que voulons-nous transmettre aux jeunes et comment le faisons-nous?



Frère SAMUEL  
Prêtre, Conférencier auprès de dirigeants, Auteur de « L'Homme fragile », Ephese Editions, 2010



Jacques HOROVITZ  
Professeur Emeritus, IMD, Fondateur et Président, CHATEAUFORM'



Hervé SCEMAMA  
Vice President Human Resources, TECHNICOLOR



Patrice VIVANT  
Directeur des Ressources Humaines, E.ON



Eric LHOMME  
Directeur du Département Efficience RH, ALTEDIA



Bernard GALAMBAUD  
Professeur Emérite, ESCP EUROPE



Serge ZIMMERLIN  
Vice President Human Resources, SGD



Charles-Henri BESSEYRE DES HORTS  
Directeur Scientifique de l'Executive Master « Management Stratégique des RH », HEC



Christophe des ARCIS  
Directeur Développement RH, TF1



Fabrice BUHLER  
Directeur du Développement, NORTHGATE ARINSO



Christine BERTHE  
Responsable Entreprise Région Ile de France, APEC



Pascal PICQ  
Paléoanthropologue au COLLEGE DE FRANCE



Général MARTIAL  
Directeur, DEFENSE MOBILITE



Olivier JASKULKE  
Responsable du Pôle Diversité et Sourcing, ORANGE FRANCE



Eric GHIRARDI  
Directeur Europe Solutions de gestion du Capital Humain, ORACLE



Jean-Luc BERARD  
Directeur des Ressources Humaines Groupe, SAFRAN



Jean-Paul BIARD  
Directeur Développement RH Groupe GDF SUEZ



Delphine LACAZE  
Enseignant-Chercheur, IAE AIX-EN-PROVENCE



François VIAUD  
Directeur des Ressources Humaines Groupe TOTAL



Armelle CARMINATI  
Human Capital & Diversity Global Managing Director, ACCENTURE



Pierre FAROUZ  
Directeur des Ressources Humaines, ORACLE FRANCE



Céleste MESSINA  
VP Senior Executive Programs, SCHNEIDER ELECTRIC



Nicole VERDIER-NAVES  
Directrice Développement des Dirigeants, Formation des Managers et Mobilité Internationale, EDF - DRH GROUPE



Marie-Laure SIMONIN BRAUN  
Membre du Directoire, DESSANGE INTERNATIONAL



Alain DELOUIS  
Directeur Ressources Humaines, NATIXIS



Caroline BLOCH,  
ancienne Directrice de la Conduite de Changement d'un grand groupe agro-alimentaire international



Michel ERARD,  
Directeur Ressources Humaines, KRAFT FOODS FRANCE

Sessions animées par

Nicolas LAGRANGE, Chef du Service Social, BFM BUSINESS

Session 13 (matin) et Session 14 (après-midi)

Transformation de l'entreprise, évolutions culturelles : quelles définitions et mise en œuvre de la stratégie ?

Session 13 (matin)

10h45 Accompagner le changement et maintenir l'engagement de tous : le DRH, acteur et garant de la cohérence entre culture, valeurs et pratiques d'entreprise.

- + Quel est le rôle du DRH dans la création de la culture d'entreprise ?
- + Comment créer l'adhésion et l'engagement grâce à la mise en cohérence de la culture, des valeurs et des pratiques d'entreprise : pratiques de management, leadership, système de reconnaissance, rites et symboles

Jacques HOROVITZ, Professeur Emeritus, IMD, Fondateur et Président, CHATEAUFORM'

11h40 Comment accompagner une profonde transformation du business model à tous les niveaux de l'entreprise, notamment dans un contexte de fusion/acquisition ?

Caroline BLOCH, ancienne Directrice de la Conduite de Changement d'un grand groupe agro-alimentaire international

12h10 Comment fédérer tous les collaborateurs et déployer les valeurs à l'international ?

- + Déploiement des valeurs d'une Marque de Luxe dans la coiffure au travers du projet « Dessange Learning Lounge »

Marie-Laure SIMONIN BRAUN, Membre du Directoire, DESSANGE INTERNATIONAL

13h00 Déjeuner

Session 14 (après-midi)

14h30 L'intégration de la fonction RH France au sein d'un Groupe international et optimisation de la fonction pour soutenir les enjeux stratégiques de l'entreprise

Patrice VIVANT, Directeur des Ressources Humaines, E.ON

Eric LHOMME, Directeur du Département Efficience RH, ALTEDIA

15h30 Vers quelle évolution de la fonction RH ?

- + Comment passer de la posture « d'accompagnement » à la reconquête de la légitimité de la fonction RH ?
- + Comment être acteur stratégique sur des opérations de transformations et/ou d'évolution culturelle ?

ALAIN DELOUIS, Directeur Ressources Humaines, NATIXIS

MICHEL ERARD, Directeur Ressources Humaines, KRAFT FOODS FRANCE

BERNARD GALAMBAUD, Professeur Emérite, ESCP Europe

SERGE ZIMMERLIN, Vice President Human Resources, SGD (ex-Saint Gobain)

Desjonquères, reprise par le fonds américain Oaktree)

CHARLES-HENRI BESSEYRE DES HORTS, Directeur Scientifique de l'Executive Master « Management Stratégique des RH », HEC

17h30 Conférence plénière de clôture avec Frère Samuel

18h30 Fin de la journée

OU

Sessions animées par

Frédéric FERRER, Journaliste radio/télévision et Maître de Conférences, ESCP EUROPE

Session 15 (matin) et Session 16 (après-midi)

Quelle stratégie de talent management privilégier au regard des besoins de l'entreprise (avec un focus sur les ressources critiques, experts...)?

Session 15 (matin)

10h45 Comment enrichir votre vivier de talents par l'identification et l'intégration de profils diversifiés ?

Christophe des ARCIS, Directeur Développement RH, TF1

Fabrice BUHLER, Directeur du Développement, NORTHGATE ARINSO

Christine BERTHE, Responsable Entreprise Région Ile de France, APEC

Olivier JASKULKE, Responsable du Pôle Diversité et Sourcing, ORANGE FRANCE

12h00 Comment diversifier les compétences dont l'entreprise a besoin par un appel à des recrutements atypiques et éviter la logique de clonage ?

- + Introduction de la table ronde : approche paléoanthropologique (logique de clonage vs. évolution)
- + Anticiper la rencontre de l'offre et de la recherche de compétences : une gestion prévisionnelle des emplois et compétences d'interface à adapter aux spécificités des candidats et des entreprises
- + Quelles spécificités dans les zones matures/zones à forte croissance ?
- + L'intégration des nouveaux collaborateurs : facteurs clés de succès

Pascal PICQ, Paléoanthropologue au COLLEGE DE FRANCE

Général MARTIAL, Directeur, DEFENSE MOBILITE

Delphine LACAZE, Enseignant-Chercheur, IAE AIX-EN-PROVENCE

Jean-Paul BIARD, Directeur Développement RH Groupe, GDF SUEZ

13h00 Déjeuner

Session 16 (après-midi)

14h30 Quelle politique de talents et comment performer dans un groupe international de 120 000 collaborateurs ?

- + Comment identifier et sécuriser les talents dans un contexte de fusions/acquisitions
- + Quelles nouvelles perspectives sont offertes par l'innovation, le web 2.0 et les nouveaux outils de gestion des talents ?
- + Comment les optimiser et en maximiser les bénéfices ?

Pierre FAROUZ, Directeur des Ressources Humaines, ORACLE FRANCE

Eric GHIRARDI, Directeur Europe Solutions de gestion du Capital Humain, ORACLE

15h15 Comment reconnaître et préserver nos compétences critiques, dans un contexte de croissance internationale, pour maintenir l'excellence de nos savoir-faire ?

Jean-Luc BERARD, Directeur des Ressources Humaines Groupe, SAFRAN

Nicole VERDIER-NAVES, Directrice Développement des Dirigeants, Formation des Managers et Mobilité Internationale, EDF

Hervé SCEMAMA, Vice President Human Resources, TECHNICOLOR

16h15 Comment constituer un vivier de talents à l'international pour répondre aux objectifs de croissance et internationaliser les équipes dirigeantes ?

- + Quelle stratégie de talent management adopter dans les nouveaux marchés en termes d'attraction, intégration, développement et rétention ?
- + Le cas Accenture : comment digérer une croissance galopante (« 11 by 11 » = recruter 11 000 profils en 11 semaines) ? Comment construire des talents à l'état pur et les rendre « accenturibles » en un minimum de temps ? Quelle culture groupe quand s'amplifient les différentiels de croissance entre pays matures et émergents ? Comment repérer et accélérer les leaders de demain ?
- + Comment intégrer des équipes de culture et de compétences différentes ?
- + Comment faire émerger les leaders globaux et développer une culture managériale commune ?

François VIAUD, Directeur des Ressources Humaines Groupe TOTAL

Armelle CARMINATI, Human Capital & Diversity Global Managing Director, ACCENTURE

Céleste MESSINA, VP Senior Executive Programs, SCHNEIDER ELECTRIC

17h30 Conférence plénière de clôture avec Frère Samuel

18h30 Fin de la journée

9h00 Autre temps, autre performance, autre leadership



**Dr François DUFORÉZ**  
Praticien au **CENTRE DU SOMMEIL ET DE LA VIGILANCE DE L'HOTEL-DIEU**, spécialiste de la performance



**Christian MONJOU**  
Professeur de Chaire supérieure en Khâgne, **LYCÉE HENRI IV**

17h30 Ethique et gouvernance de l'entreprise face aux jeunes

+ En quoi la nouvelle génération interroge-t-elle les valeurs et les pratiques des entreprises? Que voulons-nous transmettre aux jeunes et comment le faisons-nous?



**Frère SAMUEL**  
Prêtre, Conférencier auprès de dirigeants, Auteur de «**L'Homme fragile**», Ephese Editions, 2010

DÉCRYPTAGE ACTU !



Conclusion d'**Alain SIMON**, Géopoliticien et Conférencier auprès de dirigeants sur les conséquences des révoltes arabes et des successions de crises au Japon sur le leadership

## Sessions animées par

Isabelle HENNEBELLE, Journaliste et Fondatrice du **Cercle de l'Humain de l'EXPANSION**

Session **17** (matin) et Session **18** (après-midi)

## Face aux transformations accélérées de l'entreprise : comment réconcilier l'individu et l'entreprise ?

Avec les interventions de spécialistes de renom (sociologues, anthropologues, médecins psychiatres, ...)

Conférence organisée en partenariat avec le **Cercle de l'Humain de l'Expansion**

Session **17** (matin)

## 10h45 Réintroduire la dimension intérieure dans l'entreprise

- + Comment introduire toujours plus de sens dans nos activités et vis-à-vis des parties prenantes (collaborateurs, clients, etc.,...).
- + Prendre en compte les aspirations profondes de chacun : un ouvrage difficile, mais un formidable potentiel pour les personnes et leurs organisations !

Tristan LECOMTE, Fondateur, **ALTER ECO** et initiateur du collectif **PUR PROJET**

## 11h00 La prise en compte des risques psychosociaux est-elle une fausse piste ? Comment «soigner» le travail et l'organisation ?

- + Pourquoi une telle singularité de la France au niveau européen ?
- + Quel sens redonner à la performance ? (du point de vue des syndicats et des dirigeants notamment)

Danielle LAURIER, Directrice Santé et Sécurité à la DRH, **HYDRO-QUEBEC (Canada)**

Romain CRISTOFINI, Directeur Général, **CAPITAL SANTE**

Rozenn LE BERRE, Responsable du Pôle Social, **MICROSOFT FRANCE**

## 12h00 Comment développer les capacités de résilience dans l'entreprise et restaurer la confiance après la crise ?

Boris CYRULNIK, Neurologue, Psychiatre, Ethologue, Psychanalyste - Spécialiste du concept de «**résilience**»

## 13h00 Déjeuner

Session **18** (après-midi)

## 14h30 Dans un contexte de défiance vis-à-vis de l'entreprise, comment mettre sur pied une stratégie de retour à la confiance ?

- + L'entreprise : responsable de toutes les souffrances au travail? Quelle est la part de responsabilité des autres institutions et de l'individu lui-même ?
- + Comment accompagner au mieux les collaborateurs au plan psychique dans un contexte de changement ?
- + Restructurations et santé au travail au niveau européen
- + A l'heure de la réduction des coûts, comment maintenir l'engagement des salariés?

Yves CLOT, Professeur titulaire de la Chaire de Psychologie du Travail, **CNAM**

Stéphane ROUSSEL, Directeur Général Ressources Humaines, **VIVENDI**

Myriam MAESTRONI, Directrice Générale, **PRIMAGAZ**

## 16h00 Revivre! Ou comment mobiliser nos mécanismes naturels pour lutter contre le stress

- + Comment prendre soin de sa santé en période de stress intense?
- + À partir de sa propre expérience d'un cancer de grade 4, Guy Corneau invite à réfléchir sur les aspects psychologiques et spirituels de la santé.

Guy CORNEAU, Psychanalyste, Auteur de **Revivre**, Editions de l'Homme, 2010 (Canada)

17h30 Conférence plénière de clôture avec Frère Samuel

18h30 Fin de la journée

OU

## Sessions animées par

Yves BAROU, Conseiller social **FSI** et Président du **CERCLE DES DRH EUROPEENS POUR LA RESPONSABILITE SOCIALE**

Session **19** (matin) et Session **20** (après-midi)

## Responsabilité sociale de l'entreprise : pourquoi les DRH ne doivent pas abandonner le terrain ? Quels concepts ? Comment dépasser la simple conformité ou le pur marketing ?

Conférence organisée en partenariat avec le **Cercle des DRH Européens pour la Responsabilité Sociale**

Session **19** (matin)

## 10h45 Comment réagir à l'OPA rampante des défenseurs de l'environnement sur le social ?

- + Comment s'y retrouver dans les différents concepts : responsabilité sociale, développement durable, éthique... ?
- + Pourquoi et jusqu'où les DRH doivent-ils se sentir responsables de la RSE ?

Yves BAROU, Conseiller social, **FONDS STRATEGIQUE D'INVESTISSEMENT (FSI)** et Président du **CERCLE DES DRH EUROPEENS POUR LA RESPONSABILITE SOCIALE**

Marianne LAIGNEAU, Directeur des Ressources Humaines Groupe, **EDF**

## 11h15 Evaluation des entreprises et normes sociales

- + Quelle place pour les agences de notation ? Quel rôle pour la notation sociale ?
- + Quel rôle pour des normes sociales mondiales dans la compétition internationale ?

Nicole NOTAT, Président Directeur Général, **VIGEO**

OU

## 13h00 Déjeuner

Session **20** (après-midi)

## 14h30 Quels référentiels pour la RSE : principes de l'OIT, ISO 26000, recommandations européennes, principes de investisseurs...

- + Que penser de ces référentiels ? Quelle transposition dans l'entreprise ?
- + Des normes communes signifient-elles un recul pour les pratiques européennes ?
- + Des normes européennes sont-elles en train d'émerger ?
- + Que penser et que faire de la norme ISO 26 000 ?

Michel CAPRON, Professeur Émérite, **INSTITUT DE RECHERCHE EN GESTION (UNIVERSITÉ PARIS EST CRÉTEIL)**

Eric PEZET, Professeur des Universités, **UNIVERSITÉ PARIS OUEST NANTERRE LA DÉFENSE**, Directeur du Master RH, **IFG-CNOF**, et Co-Directeur de **PRIMAL (Paris Research in Norms Management and Law)**

## 15h45 Pause

## 16h00 : Le rôle du DRH dans la responsabilité sociale

- + Comment donner un vrai contenu à la RSE ?

Marianne LAIGNEAU, Directeur des Ressources Humaines Groupe, **EDF**

Jérôme NANTY, Directeur Ressources Humaines, **CAISSE DES DEPOTS**

Thierry SMAGGHE, Directeur Ressources Humaines, **SPIE**

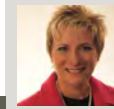
Janet DEKKER, Vice Présidente des Ressources Humaines, **SPERIAN (GROUPE HONEYWELL)**

Yves BAROU, Conseiller social, **FONDS STRATEGIQUE D'INVESTISSEMENT (FSI)**

et Président du **CERCLE DES DRH EUROPEENS POUR LA RESPONSABILITE SOCIALE**

17h30 Conférence plénière de clôture avec Frère Samuel

18h30 Fin de la journée



**Danielle LAURIER**  
Directrice Santé et Sécurité à la DRH, **HYDRO-QUEBEC (Canada)**



**Romain CRISTOFINI**  
Directeur Général, **CAPITAL SANTE**



**Boris CYRULNIK**  
Neurologue, Psychiatre, Ethologue, Psychanalyste - Spécialiste du concept de «**résilience**»



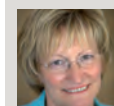
**Guy CORNEAU**  
Psychanalyste, Auteur de **Revivre**, Editions de l'Homme, 2010 (Canada)



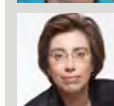
**Yves CLOT**  
Professeur titulaire de la Chaire de Psychologie du Travail, **CNAM**



**Stéphane ROUSSEL**  
Directeur Général Ressources Humaines, **VIVENDI**



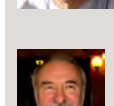
**Nicole NOTAT**  
Président Directeur Général, **VIGEO**



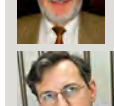
**Marianne LAIGNEAU**  
Directeur des Ressources Humaines Groupe, **EDF**



**Yves BAROU**  
Conseiller social, **FONDS STRATEGIQUE D'INVESTISSEMENT (FSI)** et Président du **CERCLE DES DRH EUROPEENS POUR LA RESPONSABILITE SOCIALE**



**Michel CAPRON**  
Professeur Émérite, **INSTITUT DE RECHERCHE EN GESTION (UNIVERSITÉ PARIS EST CRÉTEIL)**



**Eric PEZET**  
Professeur des Universités, **UNIVERSITÉ PARIS OUEST NANTERRE LA DÉFENSE**, Directeur du Master RH, **IFG-CNOF**, et Co-Directeur de **PRIMAL (Paris Research in Norms Management and Law)**



**Jérôme NANTY**  
Directeur Ressources Humaines, **CAISSE DES DEPOTS**



**Thierry SMAGGHE**  
Directeur Ressources Humaines, **SPIE**



**Janet DEKKER**  
Vice Présidente des Ressources Humaines, **SPERIAN (GROUPE HONEYWELL)**



**Myriam MAESTRONI**  
Directrice Générale, **PRIMAGAZ**



**Tristan LECOMTE**  
Fondateur, **ALTER ECO** et initiateur du collectif **PUR PROJET**



**Rozenn LE BERRE**  
Responsable du Pôle Social, **MICROSOFT FRANCE**

## MERCI DE RETOURNER LE BULLETIN CI-DESSOUS DÛMENT COMPLÉTÉ

Par courrier : ARCANEO - 137, rue de l'université 75007 Paris

Par fax au : +33 (0)1 53 10 79 40

ou par mail : [congreshr@arcanéo-group.com](mailto:congreshr@arcanéo-group.com)

Renseignements : +33 (0)1 53 10 79 41 / 45

## VOS FRAIS D'INSCRIPTION PEUVENT ÊTRE PRIS EN CHARGE AU TITRE DE LA FORMATION

ARCANEO dispose d'un numéro d'agrément formation :

**11 92 16 623 92**

+ Votre facture tient lieu de convention de formation simplifiée.

+ Elle vous sera adressée dans les jours suivant votre inscription.

## VOS COORDONNÉES (dans le cadre d'un Pass Entreprise\*, nous vous remercions de photocopier le bulletin pour chaque collaborateur)

Participant 1  2  3  4  5  6

Mme. Mlle. Mr. Nom : \_\_\_\_\_

Prénom : \_\_\_\_\_

Fonction : \_\_\_\_\_

Société : \_\_\_\_\_

Adresse : \_\_\_\_\_

Code Postal : \_\_\_\_\_

Ville : \_\_\_\_\_ Pays : \_\_\_\_\_

Tél. direct : \_\_\_\_\_ Mobile : \_\_\_\_\_

Email : \_\_\_\_\_

Contact pour le suivi du dossier (si différent du participant) : \_\_\_\_\_

Participant 1  2  3  4  5  6

Mme. Mlle. Mr. Nom : \_\_\_\_\_

Prénom : \_\_\_\_\_

Fonction : \_\_\_\_\_

Société : \_\_\_\_\_

Adresse : \_\_\_\_\_

Code Postal : \_\_\_\_\_

Ville : \_\_\_\_\_ Pays : \_\_\_\_\_

Tél. direct : \_\_\_\_\_ Mobile : \_\_\_\_\_

Email : \_\_\_\_\_

Contact pour le suivi du dossier (si différent du participant) : \_\_\_\_\_

## VOS CHOIX DE SESSION(S)

### MARDI 5 AVRIL 2011

MATIN	<input type="checkbox"/> S1	<input type="checkbox"/> OU	<input type="checkbox"/> S3	<input type="checkbox"/> OU	<input type="checkbox"/> S5	<input type="checkbox"/> OU	<input type="checkbox"/> S7	<input type="checkbox"/> OU	<input type="checkbox"/> S9
APRÈS-MIDI	<input type="checkbox"/> S2	<input type="checkbox"/> OU	<input type="checkbox"/> S4	<input type="checkbox"/> OU	<input type="checkbox"/> S6	<input type="checkbox"/> OU	<input type="checkbox"/> S8	<input type="checkbox"/> OU	<input type="checkbox"/> S10

### MERCREDI 6 AVRIL 2011

MATIN	<input type="checkbox"/> S11	<input type="checkbox"/> OU	<input type="checkbox"/> S13	<input type="checkbox"/> OU	<input type="checkbox"/> S15	<input type="checkbox"/> OU	<input type="checkbox"/> S17	<input type="checkbox"/> OU	<input type="checkbox"/> S19
APRÈS-MIDI	<input type="checkbox"/> S12	<input type="checkbox"/> OU	<input type="checkbox"/> S14	<input type="checkbox"/> OU	<input type="checkbox"/> S16	<input type="checkbox"/> OU	<input type="checkbox"/> S18	<input type="checkbox"/> OU	<input type="checkbox"/> S20

## TARIFS D'INSCRIPTION

Inscription individuelle (valable pour une personne)

1/2 journée : 799 € HT, soit 955,60 € TTC

1 jour : 1 499 € HT, soit 1 792,80 € TTC

2 jours : 1 999 € HT, soit 2 390,80 € TTC

Tarifs préférentiels (valables pour 2 jours d'inscription, non cumulables)

-20% si vous êtes adhérent de DIALOGUES

-10% si vous êtes Diplômé du CFFOP

-10% si vous avez participé à la 20ème édition des 5 et 6 octobre 2010

## VOTRE INSCRIPTION comprend

+ L'accès aux 20 sessions de formation et aux 3 conférences plénières.

+ L'ensemble des supports d'intervention remis sur place puis en ligne.

+ Les déjeuners, les pauses et le cocktail.

+ « le Mag' » du Congrès HR' comprenant des articles, des portraits et des compte-rendus des interventions.

## NOUVEAU 2 PASS ADAPTÉS À VOS BESOINS !

**Le Pass 2 éditions 2011 : avril/octobre 2011** (valable pour 2 jours d'inscription) :

**1 599 € HT** par édition, **soit 1 912,40 € TTC**, (soit 20% de réduction par édition)

Ce Pass vous permet de vous inscrire, ou d'inscrire le collaborateur de votre choix, à la prochaine édition d'octobre 2011 (règlement de l'édition d'avril 2011 à réception de la facture et règlement de l'édition d'octobre 2011 à partir de juin 2011).

**\*Le Pass Entreprise (6 sessions au choix) :**

**3 950 € HT, (soit 4 724,20 € TTC) soit 658 € HT** par session de Formation

Ce pass « à la carte » vous offre le choix de 6 sessions : décidez du nombre de collaborateurs (de 1 à 6 personnes) et les sessions auxquelles ils souhaitent participer pour un total de 6 sessions.

Demi-journées, journées complètes, 2 jours : c'est vous qui choisissez.

## RÉSERVATION DE NAVETTES GRATUITES À DISPOSITION

AU DÉPART ET À DESTINATION DE LA PORTE DAUPHINE

MARDI 5 AVRIL	<input type="checkbox"/> Matin	<input type="checkbox"/> Fin de journée	<input type="checkbox"/> Pas de navettes
MERCREDI 6 AVRIL	<input type="checkbox"/> Matin	<input type="checkbox"/> Fin de journée	<input type="checkbox"/> Pas de navettes

## VOTRE PRÉSENCE AU DÉJEUNER

MARDI 5 AVRIL	<input type="checkbox"/> OUI	<input type="checkbox"/> NON
MERCREDI 6 AVRIL	<input type="checkbox"/> OUI	<input type="checkbox"/> NON

## VOTRE RÈGLEMENT

Par chèque à l'ordre d'Arcaneo

Par virement à réception de la facture

Interlocuteur et coordonnées de facturation (si différents du participant) :

Société et adresse : \_\_\_\_\_

Nom, téléphone et e-mail du contact : \_\_\_\_\_

Procédure interne de bon de commande :  oui  non

Si oui, merci de préciser le numéro de bon de commande : \_\_\_\_\_

+ RETROUVEZ L'ACTUALITÉ DU CONGRÈS HR'

sur [www.congreshr.com](http://www.congreshr.com)

POUR NOUS CONTACTER :

**+33(0)1 53 10 79 41 / 45**

Cachet et signature